



P&S GmbH

**Neuheiten und
Zusatzfeatures unserer
Soft- und Hardware-
Lösungen**

Stand Q1/ 2018



Eine geringfügige Beschäftigung (Minijob), ist ein Beschäftigungsverhältnis, bei dem das Arbeitsentgelt eine bestimmte Grenze nicht überschreitet oder das nur kurz andauert.

In Deutschland spricht man auch von einem Minijob oder einem 450-Euro-Job.

Lösungen für Minijobber

- Kundenspezifische Hinterlegung von Geldwerten (€/h oder Festwerte)
- Anzeige der verbleibenden Einsatzzeit
- Berücksichtigung potenzieller Zuschlagszahlungen
- *Optional: Benachrichtigung bei Erreichung eines bestimmten Schwellwerts*

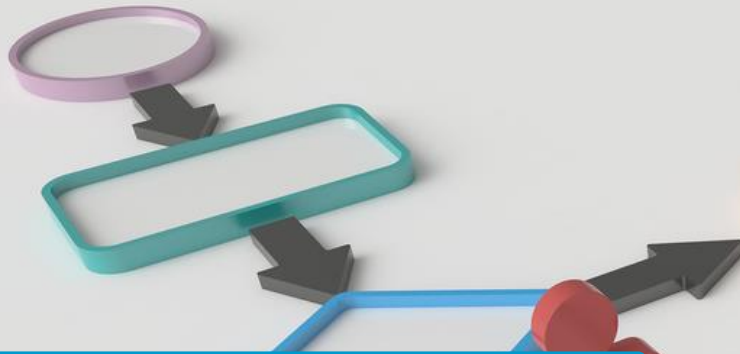


P&S-Buchungsservice

(Anbindung Ihrer Außenstellen im Handumdrehen)

- Zentrale Kommunikation Ihrer Zeiterfassung mit allen Endgeräten
- Keine kostenintensive VPN-Verbindung notwendig
- Vermeiden Sie manuellen Datentransfer (USB-Schnittstelle)

Sie benötigen weitere Informationen? Senden Sie uns einfach Ihre Anfrage per [Klick](#)



Dynamische Anträge (Abbildung kundenspezifischer Formulare)

- Anordnung von Eingabefeldern für Zeit- und Geldwerte
- Abbildung individueller Layout-Gestaltung und Berechnungslogiken
- Übertragung der Antragswerte für Analysen und Reporting

Drucken Validiere / Berechne Speichern

Antrag auf Genehmigung einer

☒ Dienstreise ☐ Fortbildungs-/Ausbildungsreise

Zweck der Reise/Titel der Veranstaltung
Besuch eines Herstellers für Zeiterfassungslösungen

Geschäftsort: Gera ☐ Tägliche Rückkehr möglich

Hinreise ab	<input checked="" type="radio"/> Wohnort	Beginn Dienstgeschäft (Datum/Uhrzeit)
	<input type="radio"/> Dienststelle	24.11.2020/08:45
Rückreise nach	<input type="radio"/> Wohnort	Ende Dienstgeschäft (Datum/Uhrzeit)
	<input checked="" type="radio"/> Dienststelle	24.11.2020/17:09

Vorraussichtliche Übernachtungskosten (entfällt bei Vorrauszahlung durch den Arbeitgeber): 89,43€

Vorraussichtliche sonstige Kosten: 89,43€

Weitere Reiseteilnehmer Anzahl Reiseteilnehmer (max. 15): 1 Ersatz der Reisekosten durch Dritte: <input type="radio"/> Ja <input checked="" type="radio"/> Nein	Vorname, Name Reiseteilnehmer 1: Jens, Beisitzer
--	--

Folgende Beförderungsmittel werden benutzt

☒ regelmäßig verkehrende Beförderungsmittel
☐ privates Verkehrsmittel mit triftigen Gründen *
☐ privates Verkehrsmittel ohne triftige Gründe

☐ öffentlicher Nahverkehr mit privater Zeitkarte
☐ Deutsche Bahn
☐ mit GKR BahnCard
☒ Schlaf-/Liegewagen Platzkarte
☐ mit privater Zeitkarte (Wochen-/Monatskarte)
☐ Flugzeug

*Versicherungsschutz: Anspruch auf Sachschadenersatz gem. dem Vertrag über eine Dienstfahrt. Fahrzeugversicherung besteht nur dann, wenn zu Durchführung einer Dienstreise (nicht Aus- und Fortbildungsreise) vor deren Antritt triftige Gründe für die Benutzung des privaten Verkehrsmittels mit der Dienstreisegenehmigung schriftlich angeordnet oder genehmigt worden sind.

Begründung:
Rückenprobleme

Ich versichere die Richtigkeit und Vollständigkeit meiner Angaben. ☒ Ja ☐ Nein

Sie benötigen weitere Informationen? Senden Sie uns einfach Ihre Anfrage per [Klick](#)